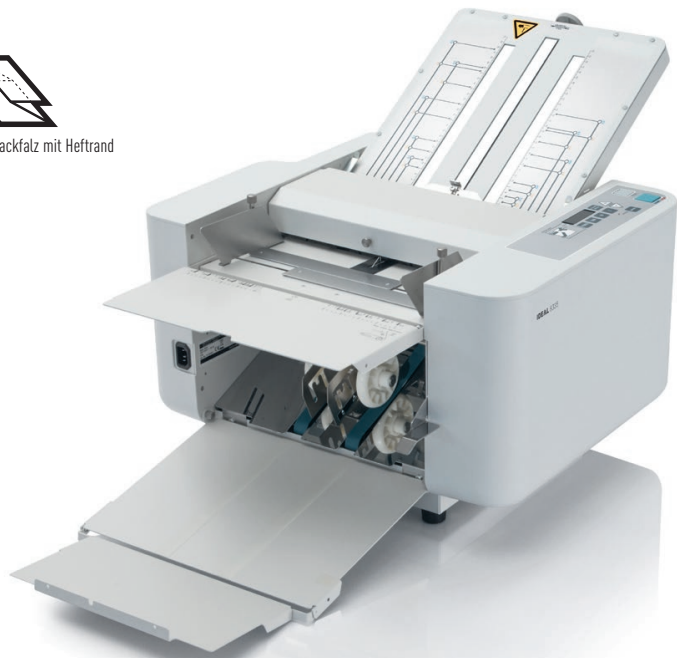
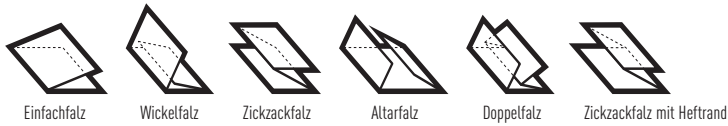


IDEAL 8335

bis zu
14.400
Blatt*

Leistungsstark und hochwertig: Schnelle manuelle Falzmaschine mit variabler Geschwindigkeit (bis A3).

pro Stunde



Technische Daten

Papierformate	B 7 ** - A 3
Papierqualitäten	50-140 g/m ² *
Falzleistung/Std.	bis 14.400 Blatt ** (variable Geschwindigkeiten)
Maße (H x B x T)	610 x 1020 x 520 mm (in Arbeitsstellung)
Stromanschluss	230 V / 50 Hz
Gewicht	ca. 27 kg

* bis 210 g/m² bei Einfachfalz ** bei Einfachfalz

Produktbeschreibung

Manuelle Einstellung der Falzpositionen über zwei verschiebbare Anschläge an den Falztaschen für Einfachfalz, Wickelfalz, Zickzackfalz, Altarfalz, Doppelfalz. Für Papierformate von DIN B7 bis DIN A3 (min. Format 91 x 128 mm, max. Format 297 x 420 mm). Papierqualitäten 50 - 140 g/m² (bis 210 g/m² bei Einfachfalz). Hohe Falzleistung von 2.400 - 14.400 Blatt/Stunde (bei A4 Einfachfalz). Mehrere Falzgeschwindigkeiten einstellbar. Vier Falzmodi passen sich Ihren Bedürfnissen an: „Standard“ – 2.400/6.000/10.800 Blatt/Stunde. „Geräuschreduzierungs-Modus“ für einen niedrigeren Geräuschpegel beim Falzen – 3.600 Blatt/Stunde. Spezieller „Modus für dickes Papier“ optimiert das Falzergebnis – 3.600 Blatt/Stunde. „Schnell-Modus“ – 14.400 Blatt/Stunde. Abklappbarer Zuführtisch für bis zu 500 Blatt Papier mit zwei justierbaren Seitenanschlägen. Zwei Zusatzanschläge mit Führungsrollen für große Formate. Friktions-Papierzuführsystem mit drei Gummirollen. Papierauswurf mit Bandauslage und 3-fach verstellbarer Papierauswurfrolle. Einfache Bedienung durch übersichtliches Bedienpanel mit Symbolen. LCD Display mit vierstelligem Zähler für Addition (Totalzähler) oder Subtraktion (Vorwahlzähler). Zusätzlich wählbare Testlauf-Funktion: auf Wunsch können zwei Papierseiten vorab testweise gefalzt werden. Automatische Endabschaltung mit optischem und akustischem Signal. Automatische Fehler- und Papierstauanzeige. Falzrollen mit Schnellentriegelung - für eine vereinfachte Reinigung. Maße in Ruhestellung (H x B x T): 520 x 670 x 520 mm.

IDEAL 8335

Ausstattungsmerkmale



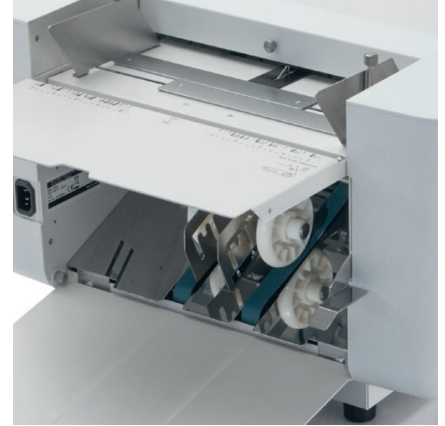
EINFACHE BEDIENUNG

Klar verständliche Bedienelemente und ein digitales Display garantieren eine einfache Bedienung der Falzmaschine.



PAPIERANSCHLÄGE

Die Einstellung der Falzart erfolgt über leicht zu bedienende Papieranschläge an den Falztaschen.



PAPIERAUSWURFROLLE

Herausziehbare Papierablage mit Bandauslage und verstellbarer Papierauswurfrolle.



FALZROLLEN MIT SCHNELLENTRIEGELUNG

Durch die Schnellentriegelung lassen sich die Falzrollen schnell und unkompliziert entnehmen – dies erleichtert und vereinfacht die regelmäßige Pflege und Reinigung.

